

راهنمای تنظیم مرورگر Google Chrome

قبل از اتصال به کلاس مجازی

تهیه کننده: شراره ویزواری

دفتر فناوری اطلاعات و ارتباطات دانشگاه آزاد اسلامی واحد گرگان

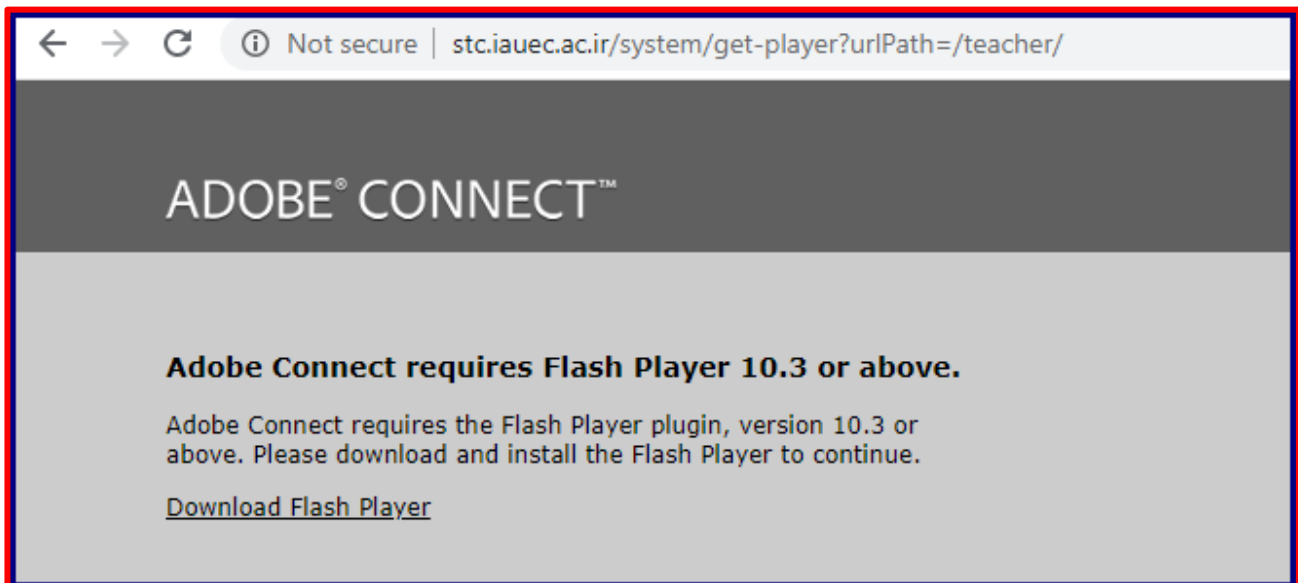


خطای Flash



در این مرورگر بدلیل سیاست‌های امنیتی به صورت پیش فرض اکثرا امکانات غیرفعال است که نیاز است در حالت **Active** یا فعال قرار داده شود.

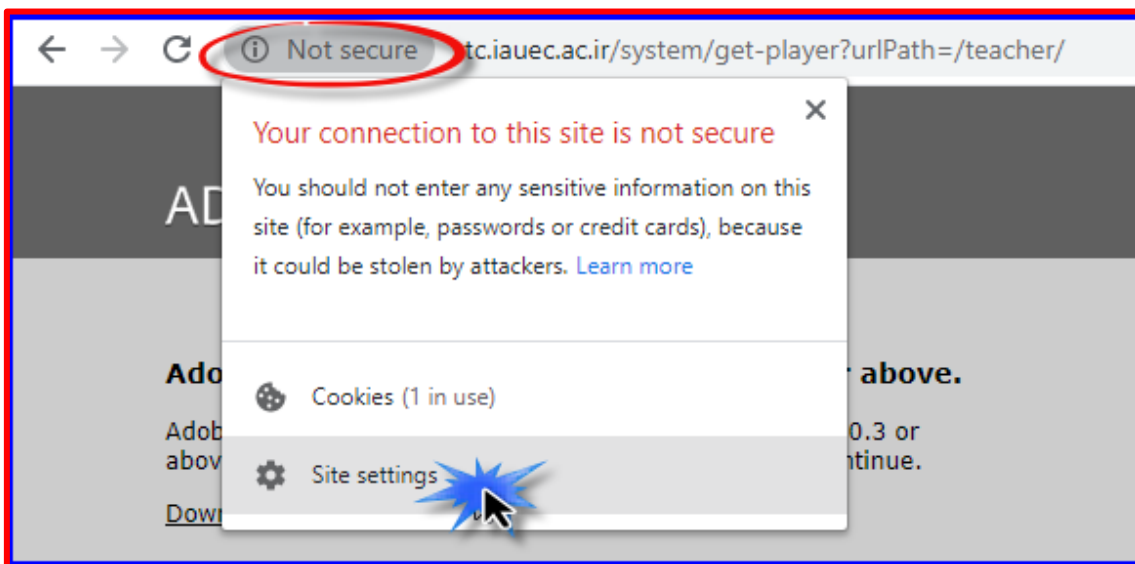
فرض کنید قصد ورود به کلاس تست <http://stc.iauec.ac.ir/teacher> جهت تنظیم صدا و میکروفن را دارید و با خطای **شکل (۱)** (خطای Flash) روبرو می شوید:



شکل ۱

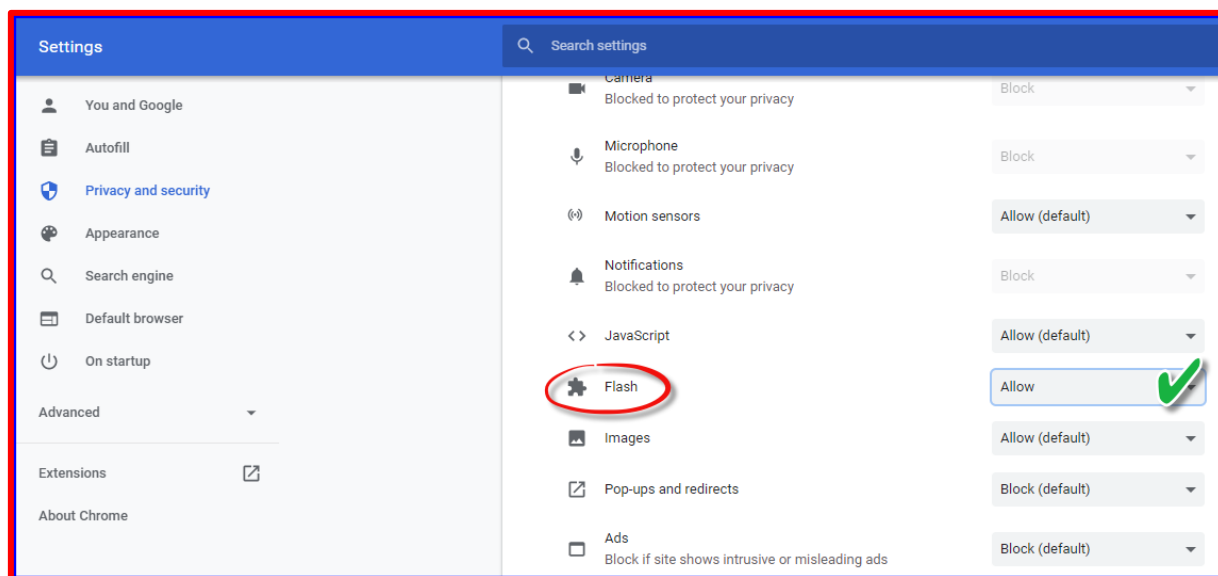
در این شرایط به شکل زیر عمل کنید:

۱. بر روی **Not Secure** کلیک کرده و **Site settings** را انتخاب نمایید (شکل ۲).



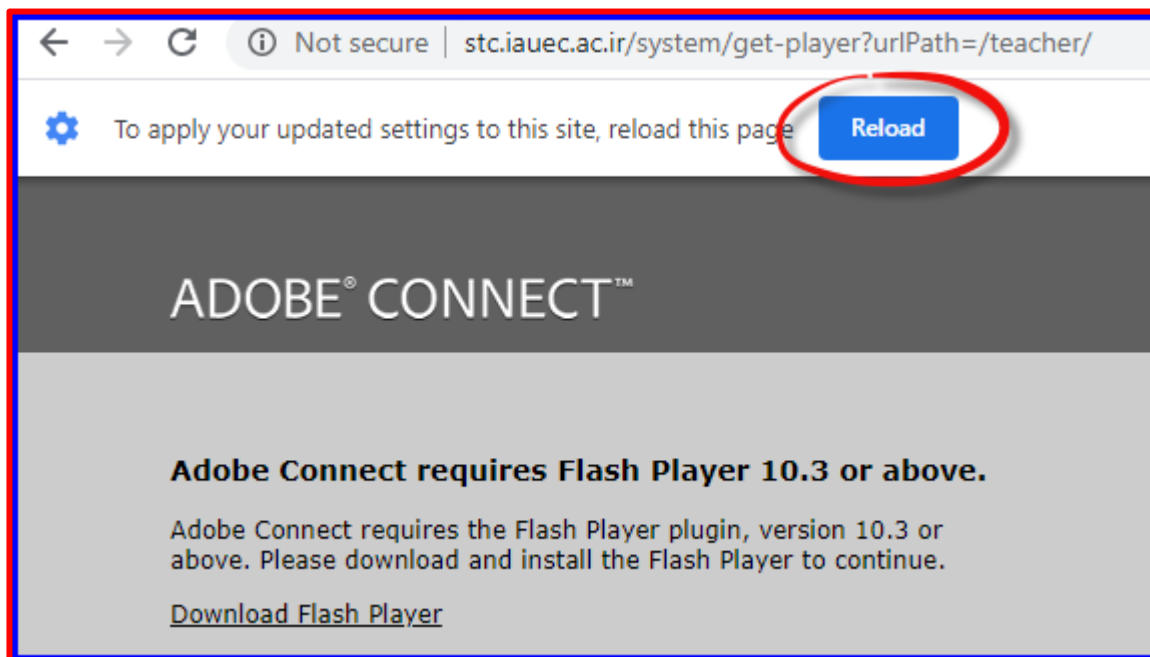
شکل ۲

۲. این صفحه تمام سیاست های امنیتی سایت مربوطه را در برمی گیرد. گزینه **Flash** را یافته و طبق شکل (۳) آن را از حالت **Block(default)** به حالت **Allow** تغییر داده و پنجره را ببندید.



شکل ۳

۳. پس از انجام تنظیمات، جهت اعمال آن لازم است طبق شکل (۴) بر روی دکمه **Reload** که در زیر خط آدرس اضافه شده است کلیک کنید.



شکل ۴

مشکل عدم وجود میکروفن در لیست 

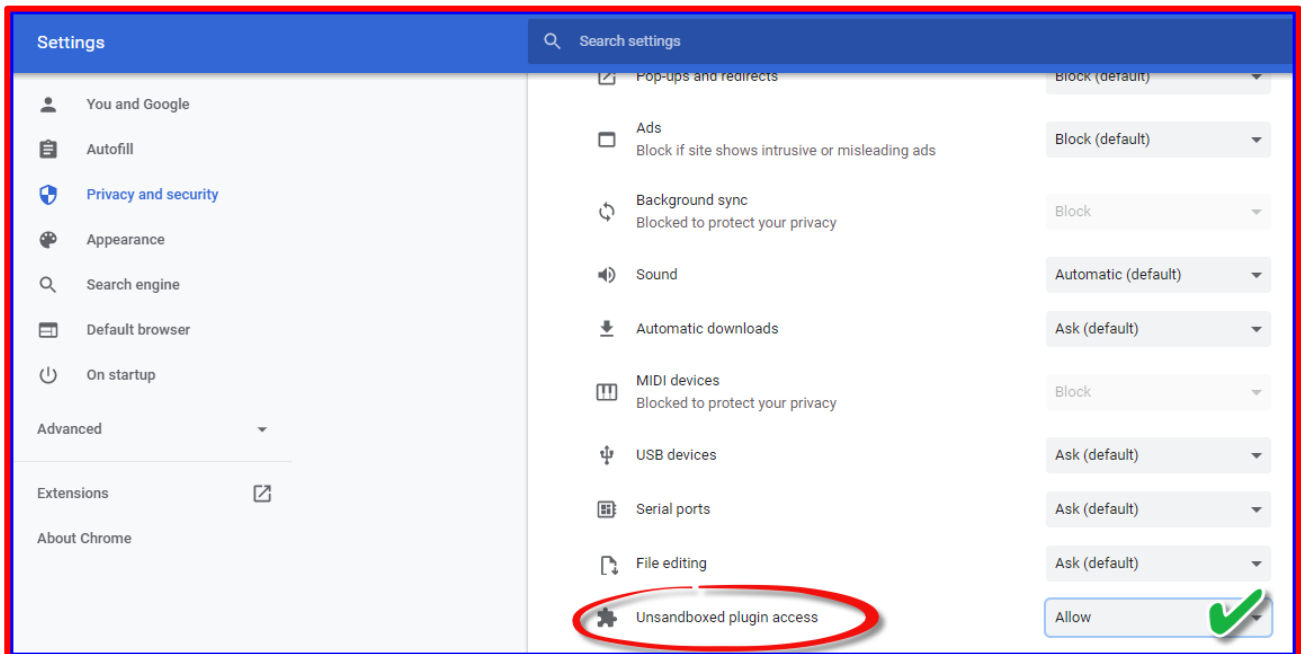
پس از ورود به سایت در هنگام تست میکروفن هیچ میکروفنی در لیست دستگاه های شما قابل مشاهده نیست (شکل ۵):



شکل ۵

در این شرایط به شکل زیر عمل کنید:

۱. همانند شکل (۱) و (۲) وارد **Settings** شده و گزینه **Unsandboxed plugin access** را در حالت **Allow** قرار داده و در انتها بر روی **Reload** کلیک کنید (شکل ۶).



شکل ۶

